

SafeLine

Horizontal system



Antec pone la seguridad
al alcance de todos



ANTEC

SafeLine

Horizontal system

- > Conforme a EN 795 C hasta 3 utilizadores
- > Longitud máxima entre postes : 15 m
- > Todo en acero inoxidable
- > Paso intermedio fácil y seguro
- > Indicador de pre-tensión
- > Testigo de caída
- > Programa de cálculo
- > Absorbedor de disipación : esfuerzo en extremidades limitado a menos de 900 daN



FACIL de INSTALAR

- > Número de componentes reducido
- > Indicador de pre-tensión
- > Distancia entre postes : hasta 15 m
- > Instalación únicamente en línea recta
- > No necesita de utillaje especial
- > Fijación de la pieza intermedia de fácil maniobra



FACIL de UTILIZAR

- > 3 utilizadores
- > Paso intermedio fácil y seguro
- > Posibilidad de conectarse y desconectarse en cualquier punto de la línea
- > Testigo de caída



EL ABSORBEDOR

> Réf.101 26 71

- > Absorbedor de energía de disipación
- > Reduce el esfuerzo en extremidad a menos de 900 daN
- > No se deforma a menos de 400 kg de esfuerzo
- > Acero inoxidable 316 l
- > Testigo de caída: deformación del absorbedor en función de la caída
- > Compacto y ligero (900 g)



Producto Patentado



EL TENSOR

> Réf.101 26 73

- > El tensor dispone de un indicador de pre-tensión que permite ajustar y verificar en el momento la correcta tensión del cable de la línea de vida.
- > Acero inoxidable 316 l



EL PUNTO INTERMEDIO

> Réf.101 26 50

- > Acero inoxidable 316 l
- > Diseñado para permitir al utilizador franquearlo con un mínimo de esfuerzo
- > Fácil apriete de la tornillería gracias a su diseño preformado
- > Se puede fijar sobre postes universales de ANTEC, y también sobre superficies verticales u horizontales



EL PROGRAMA DE CALCULO

- > Fácil de usar, nos proporciona :
 - los resultados de cálculo de la flecha y esfuerzo en extremidades despues de la caída,
 - elaborar el presupuesto para el utilizador final,
 - establecer la hoja de pedido.
- > Consultar las fichas técnicas.



KIT DE BASE

- > Contiene los componentes necesarios para todas las líneas de vida SAFELINE.
- En función de los resultados de cálculo del programa, bastará con incrementar el número de piezas intermedias necesarias y la longitud adecuada del cable.
- > Precio ventajoso

> Este kit se compone de :



1 absorbedor
+ 1 dossier técnico



1 placa



1 tensor

1 juego de aplieta-cables con guarda-cabos



PRODUCTOS COMPLEMENTARIOS

Placa de extremidad



> Réf.100 97 20

Esta diseñado para un montaje sobre soporte vertical u horizontal, garantizando una resistencia máxima al conjunto. Su diseño permite anclar directamente el tensor / testigo de pretension o el absorbedor.

Poste standard



> Réf. 100 97 31

Especialmente dimensionado con respecto a los datos suministrados por ANTEC (< 900 daN en extremidad y intermedio), ha sido diseñado para un montaje sobre soporte de hormigón, metal o madera.

Este poste se puede complementar con las piezas intermedias SAFELINE (réf 101 26 50) así como con el adaptador de extremidad (réf 101 00 15).

Adaptador de extremidad

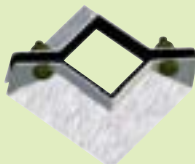


> Réf. 101 00 15

Especialmente dimensionado con respecto a los datos suministrados por ANTEC (<900 daN en extremidad y intermedio), ha sido diseñado para fijarse sobre un poste standard (ref 100 97 31).

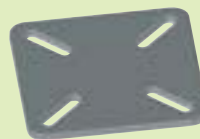
Collarin amovible

> Réf.100 97 44



Contraplaca standard inox

> Réf.100 97 32



Cable acero inoxidable

> Réf.9000 93 47

